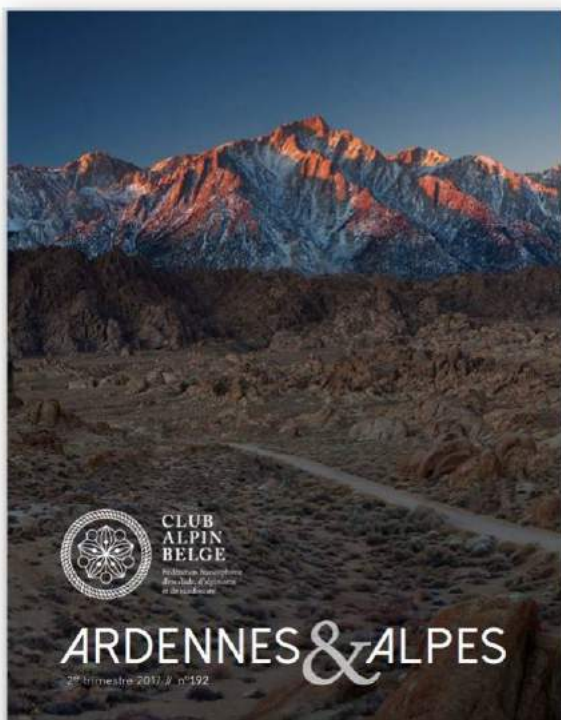


2019 • CLUB ALPIN BELGE

GUIDE DU RÉDACTEUR

Ardennes & Alpes



Bonne nouvelle ! L'Ardennes & Alpes, au même titre que la Fédération, fait peau neuve. Un tout nouveau magazine sera dans les boîtes aux lettres en mars 2018. Vous aurez le plaisir d'y retrouver de nouvelles rubriques, une nouvelle ligne éditoriale et une charte graphique revisitée.

Il y a donc du nouveau au niveau de la création du contenu et donc de la rédaction. Parcourez ces quelques pages, vous y trouverez toutes les informations pour prendre part à cette belle aventure !

Marie Pierret, rédactrice en chef



New look

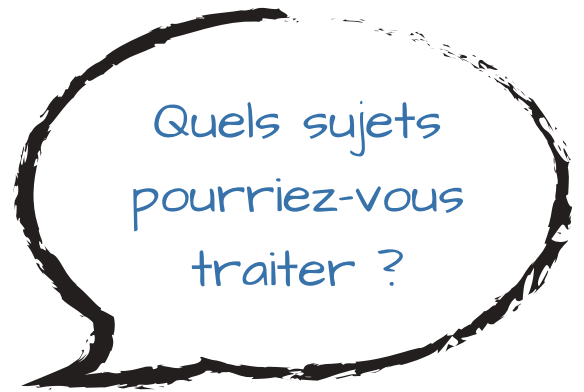
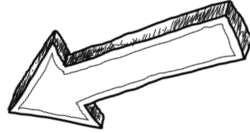
Format : 21 x 27 cm
Quadrichromie
Dos collé
48 pages + couvertures

CONTACT GÉNÉRAL : AA@CLUBALPIN.BE

Contenus et thématiques

INTRODUCTION

Les thèmes abordés sont la montagne, l'escalade, la randonnée, l'alpinisme, mais aussi des sujets transversaux tels que la sécurité, la santé le développement durable, ou sujets annexes tels que le "survivalisme", la nature, etc. En détail :



LES THEMATIQUES

- Infos fédérales
- Vie des cercles / membres
- Escalade
- Randonnée
- Alpinisme
- Développement durable / nature
- Découverte / santé / bien-être / sport - performance
- Buscraft / Do It Yourself / brico- gestes anciens
- Voyages lents / nouveaux nomades



SOUS-THÈMES (EXEMPLES)

- Rochers* / formations* / juridique / administratif / Hn & compétitions* / shop / bibliothèque* / communication / activation
- Présentation / échos / projets / event
- SAE- SNE
- Montagne / collinéen/ sentiers
- Connaissance naturalistes /biodiversité / engagement DD / science
- Nutrition / marche méditative / yoga / psycho / entraînement / slackline
- Survie / fabriquer son matériel / bivouacs, plantes comestibles, connaissances, etc.
- xpé, voyages, séjours non motorisés

PENSEZ A DIVERSIFIER LES ANGLES D'ATTAQUE ET SUJETS!

- Philo / psycho / éthique / socio / société
- Sujets d'actualités traités en profondeur
- Sécurité, matériel*
- Jeune public, féminin, seniors, handicap
- Local, national, international
- Actuel, historique



Procédure & décisions



COMITÉ DE RÉDACTION

Un comité de rédaction se réunit à chaque édition. Il soumet les meilleures propositions d'article et effectue une sélection en concertation en veillant à l'équilibre et respecter la ligne éditoriale.

Mais il est aussi là pour vous aider dans la rédaction, n'hésitez pas à faire appel à l'un d'entre nous !!

1 Vous présentez votre projet d'article : thème, sujet, structure taille et style journalistique à un membre du comité de rédaction (voir contacts)

2 Votre sujet est proposé en comité de rédaction. Si il est sélectionné, on vous précise le nombre de caractères disponible ou s'il est rédigé, les adaptations nécessaires à effectuer et les délais.

3 Vous rédigez/ adaptez votre article selon les consignes et le transmettez dans les délais avec les illustrations.

4 Un éventuel aller/retour après lecture peut s'envisager si des corrections/ adaptations sont nécessaires.

5 Votre article est mis en page et sera publié dans le prochain numéro d'Ardennes & Alpes.

Agenda

Le magazine est distribué aux solstices et équinoxes :

- 20 mars
- 21 juin
- 23 septembre
- 21 décembre

Les articles définitifs sont attendus 30 jours calendrier avant la date de parution

Un premier jet est demandé au préalable pour une première lecture et remarques.

Rubriques & formats journalistiques



INTRODUCTION

Dans chaque édition, le "dossier" décortique un sujet spécifique illustré par un portfolio ; on y retrouve également des récits d'expédition ou encore, des fiches techniques et pédagogiques.

LES DOSSIERS A PARAÎTRE en 2019 :

- > PRINTEMPS : Au féminin
- > ÉTÉ : Développement durable
- > AUTOMNE: 60 +
- > HIVER : à déterminer



DOSSIER

- Articles de fonds
- Récit : voyage / d'expédition / d'expérience de vie
- Fiche d'expédition (liée à un récit)
- Fiche pédagogiques / techniques / matos / trucs & astuces
- Portfolio (photos)

HORS DOSSIER

Récit : voyage / d'expédition / d'expérience de vie

Fiche d'expédition (liée à un récit)

Fiche pédagogiques / techniques / matos / trucs & astuces

INFOS PRATIQUES



Taille en page

- En général : 1 à 2 pages par article hors dossier (+ 1 fiche pratique pour les récits)
- Pour les articles du dossier : 2 à 4 pages (+ 1 fiche pratique pour les récits)

Taille

CALCUL EN CARACTÈRES : Par page : entre 1200 et 2000 caractères espaces compris* en moyenne (moins, c'est toujours possible.)

Plus, c'est aussi possible mais après accord de la rédac chef (pour 3,5 pages par édition afin de conserver un aspect aéré) : au grand maximum 2990 caractère (ce qui donnera un texte dense et accepté pour 3.5 pages par édition).

CALCUL EN PAGE : 1 page texte en Lato ou Arial "12 " = 1 page du mag. Moyenne photo = 1/2 Page.

Utilisez un compteur de caractères en lignes (ou bien dans word regardez la barre d'outil en bas à gauche : les mots se comptabilisent si vous cliquez dessous, vous obtiendrez les infos souhaitées)

Points d'attention

- Veillez à définir un titre
- Indiquez le ou les noms des auteurs
- Citez vos sources de manière sérieuse
- Ajoutez des liens, des ressources (site web, livres, films, documentaires, etc.) en fin de document

CONSIGNES ILLUSTRATIONS

Envoyer une sélection de maximum 5 images de qualité suffisante (voir ci-dessous), libres de droit, avec légende et crédit photo !

Type de fichiers photos

Types de fichiers :

- RAW
- DNG
- (JPG si très bonne qualité)

Qualité des fichiers* :

- 300 dpi : excellent
- 200 dpi : ok
- 72 dpi : inutilisable

Légendes

Pensez aux légendes des photos en respectant la norme ci-dessous et numérotez vos photos en relation avec la légende.

Prénom Nom, Prénom Nom – Lieu, mois Année ©Prénom Nom du photographe

Exemple : Héloïse Doumont et ses parents – Innsbruck, janvier 2017 ©Nathalie Hanssens

Vérifiez la résolution de mes photos . Cliquez ici pour en savoir plus.

RÉDIGER UNE FICHE PRATIQUE

Types de fiches

Les fiches ne sont pas de la littérature mais bien des infos pratiques, très structurées.

Taille : de 1 à 2 pages max

Il y a deux types de fiches :

"LES FICHES PÉDAGOGIQUES, TECHNIQUES"

Leur contenu peut-être naturaliste, matos, trucs & astuces, etc.

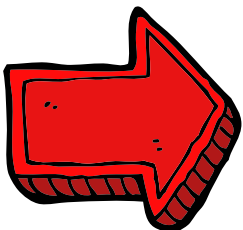
- *Contenu à construire au cas par cas*

"LES FICHES EXPE"

Liées à un article / récit de voyage / d'expédition (1 ou 2 pages max > à voir avec la rédac chef).

Idées de contenu :

- *Situation / localisation*
- *Dénivelée*
- *Approche / descente*
- *Période favorable/ saisons*
- *Topo*
- *Matériel*
- *Difficulté/ niveau requis*
- *Bibliographie/ filmographie / cartes / topos*
- *Liens et ressources*
- *Mobilité (transports en commun, covoiturage, etc.)*
- *Recommandations*
- *Hébergement*
- *Accès et parking*
- *Infos naturalistes*
- *Sécurité*
- *Budget*
- *Office du tourisme*
- *Détour/ à voir*
- *Map (illustration)*
- *Gastronomie*
- *Le petit magasin, producteur, resto du coin à ne pas rater*
- *Vocabulaire, étymologie*
- *Ressources vidéos, livres, etc.*



PRÉVOIR 1 ou 2 ILLUSTRATIONS :

- *extraits de cartes*
- *photo du topo, tracé*
- *etc.*

Contacts

Ardennes & Alpes

Rédactrice en chef

Marie Pierret
aa@clubalpin.be
+32 497 99 77 88



Nature

Pauline François
paulinefrs@hotmail.com

Alpinisme

Alain
cab@alpirando.be

Escalade

Florian Delcoigne
florian.delcoigne@gmail.com

**Survie douce
Gestes anciens**

Franck Demonceau
frankdemonceau@yahoo.com

Thomas Bastenti
thomas@sentinels4.life

Randonnée

Serge Raucq
serge.raucq@escalpades.eu

Mais aussi ...

Didier Marchal
president@clubalpin.be

Geoffroy De Schutter
geoffroy@clubalpin.be

Michelle Gyling
michelle.gyling@gmail.com

Veronique Dans
veronique.dans@skynet.be

Daniel Bériaux
daniel.beriaux@gmail.com

Sophie
aventuresdesophie@gmail.com